

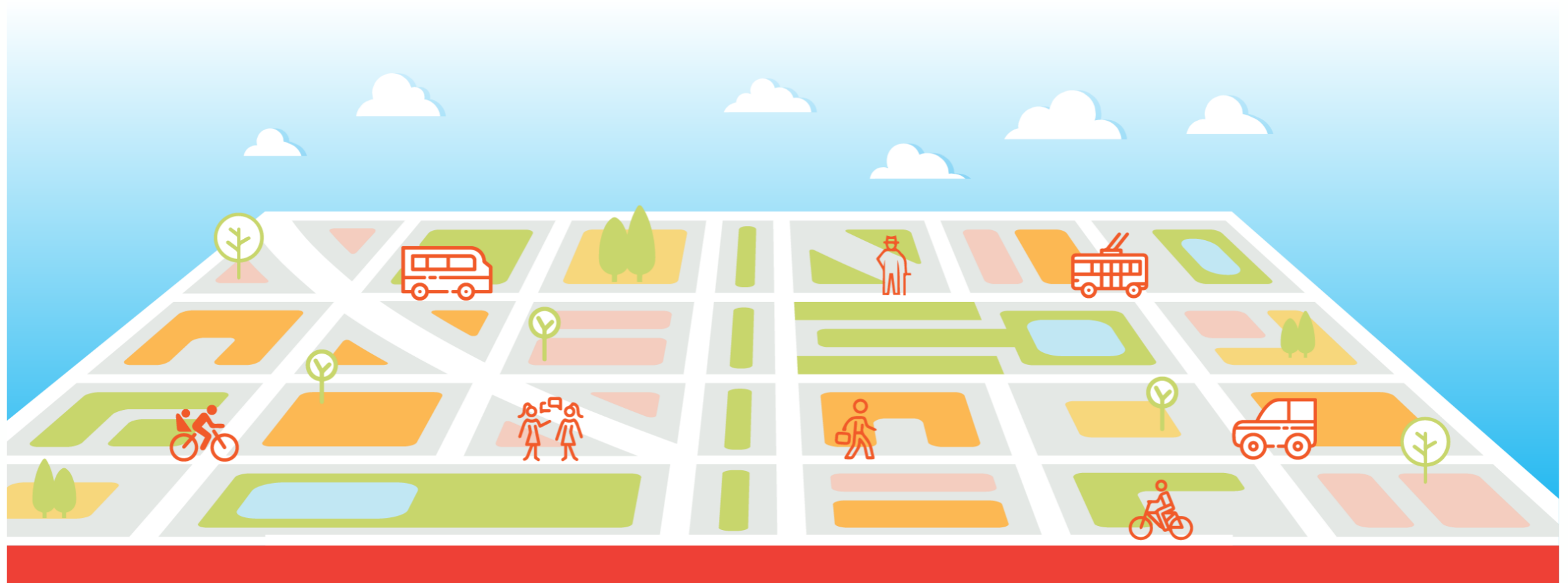


# SUNRISE

Sustainable Urban Neighbourhoods  
Research and Implementation  
Support in Europe

## SUNRISE intézkedések hatásértékelése

Gertheis Antal - Mobilissimus



This project has received funding from the European Union's Horizon 2020 research and innovation programme under grant agreement No 635998

Version:

Date:

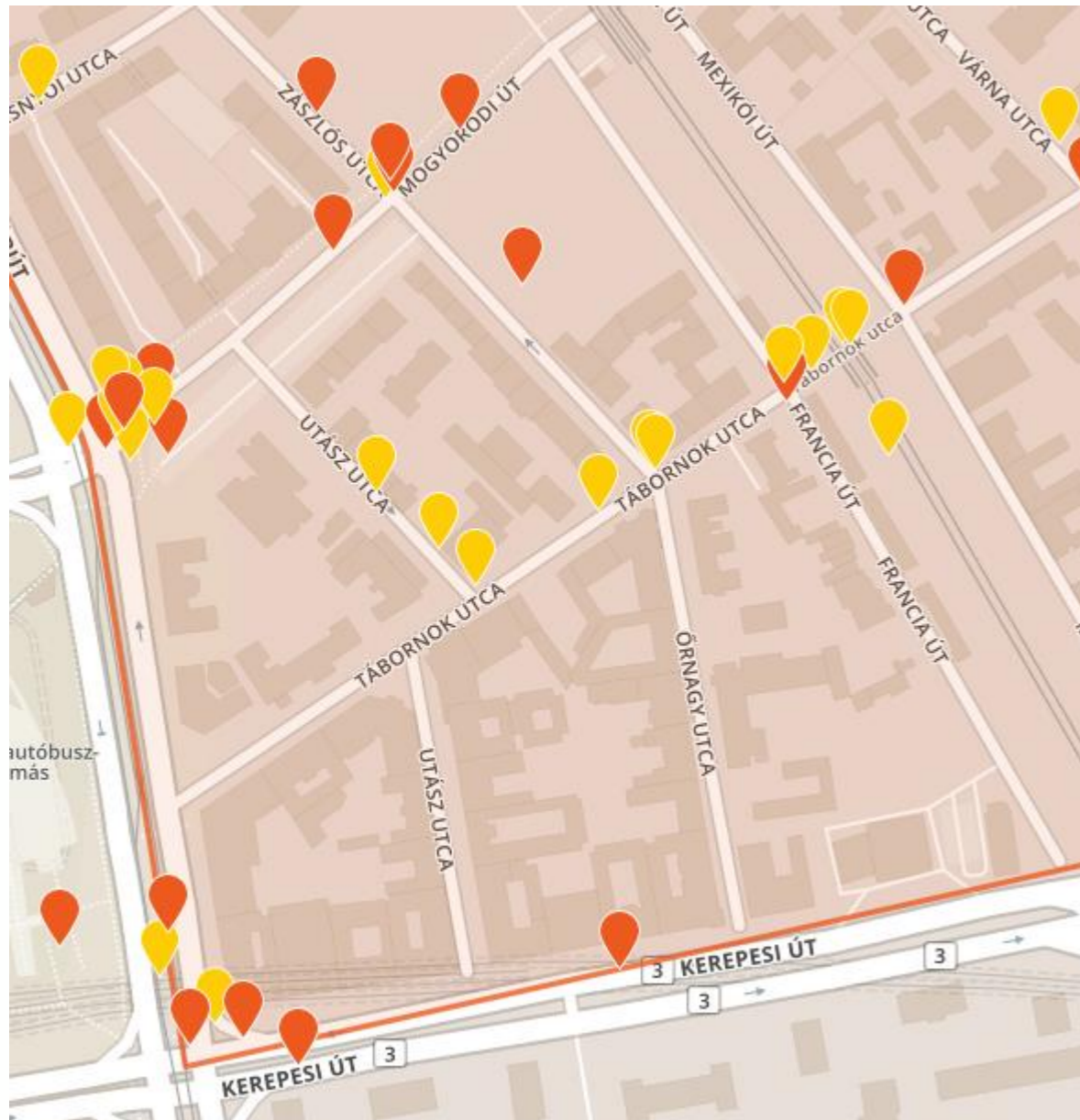
Author:

## A SUNRISE intézkedések hatásértékelése

- A SUNRISE kutatás-fejlesztési projekt
  - Folyamatértékelés: hogyan működik a közösségi tervezés, tapasztalatok -> beépítése az önkormányzat eljárásrendjébe
  - Hatásértékelés: a kiválasztott és kidolgozott intézkedések elérik-e a kívánt célt?
- A kívánt hatásokat mérő indikátorok mérése az intézkedések megvalósítása...
  - ...előtt (2019. április-június)
  - ...után (2020. április-június)
- A SUNRISE intézkedések hatásainak mérésére vonatkozik (a CHESTNUT keretében végzett tesztek során is történtek kikérdezések, forgalomszámlálások)
- GDPR megfelelés



## 1. Forgalmcsillapítás a Tábornok utca környékén



- Tábornok utca x Zászlós utca csomópont
- Gyalogos átkelés nehéz a Tábornok utcán (járművek nagy sebessége)
- Egyirányú utcák kerékpárral sem kétirányúak



## 1. Forgalomcsillapítás a Tábornok utca környékén

- Javasolt projektelemek (műszaki tervezés és engedélyezés függvényében):
  - Maximális sebesség: 30 km/h
  - Egyirányú utcák: ne érje meg erre kerülni a dugót
  - Gyalogátkelőhely a Zászlós utca - Tábornok utca kereszteződésében
  - Fekvőrendőrök a Tábornok utcán
  - Az egyirányú utcákon a bringások két irányban haladhatnak
  
- (A friss tervekért lásd az Értékterv prezentációját)

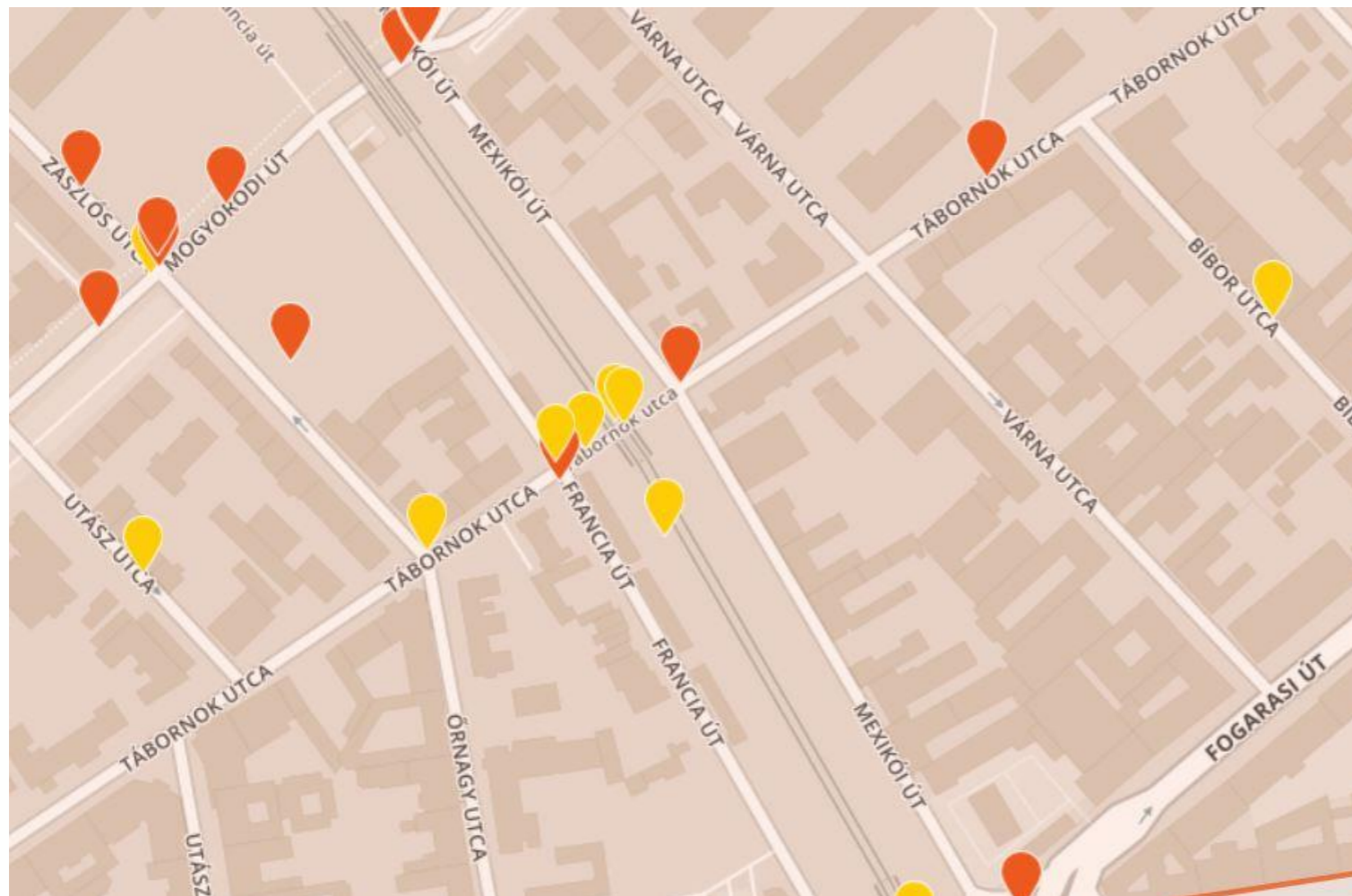


## 1. Forgalomcsillapítás a Tábornok utca környékén

| Hatás  | Indikátor  | Mérés módszere   |
|--|--|--|
| 1. Csökkenő átmenőforgalom                     | Az átmenő forgalom nagysága  | Gépi rendszámrögzítéses célforgalmi számlálás a terület ki- és belépési pontjain                                 |
| 2. Gépjárművek átlagos sebességének csökkenése | A területen autóval való áthaladás időigénye                               | Gépi rendszámrögzítéses célforgalmi számlálás a terület ki- és belépési pontjain, az áthaladási idő számításával |
| 3. Gyalogos közlekedés biztonságának növelése  | Balesetek száma és súlyossága  | Rendőrségi adatszolgáltatás  |
|  | A gyalogosok biztonságérzete a kritikus keresztezésekben való áthaladáskor | Közterületi kérdőíves felmérés   |



## 2. Biztonságos, szabályos bringázás és gyaloglás a Tábornok utcai aluljárónál



- Tábornok utca x Francia út, Tábornok utca x Mexikói út: veszélyes csomópontok
- Kerékpározható aluljáró



## 2. Biztonságos, szabályos bringázás és gyaloglás a Tábornok utcai aluljárónál

- Javasolt projektelemek (műszaki tervezés és engedélyezés függvényében):
  - Biztonságos zebra vagy kiemelt útszakasz a Tábornok utca, Francia úti és a Mexikói úti kereszteződéseinél
  - Gyalog- és kerékpárút tábla az aluljárónál, hogy a bringások is szabályosan hajthassanak át
- (A friss tervekért lásd az Értékterv prezentációját)

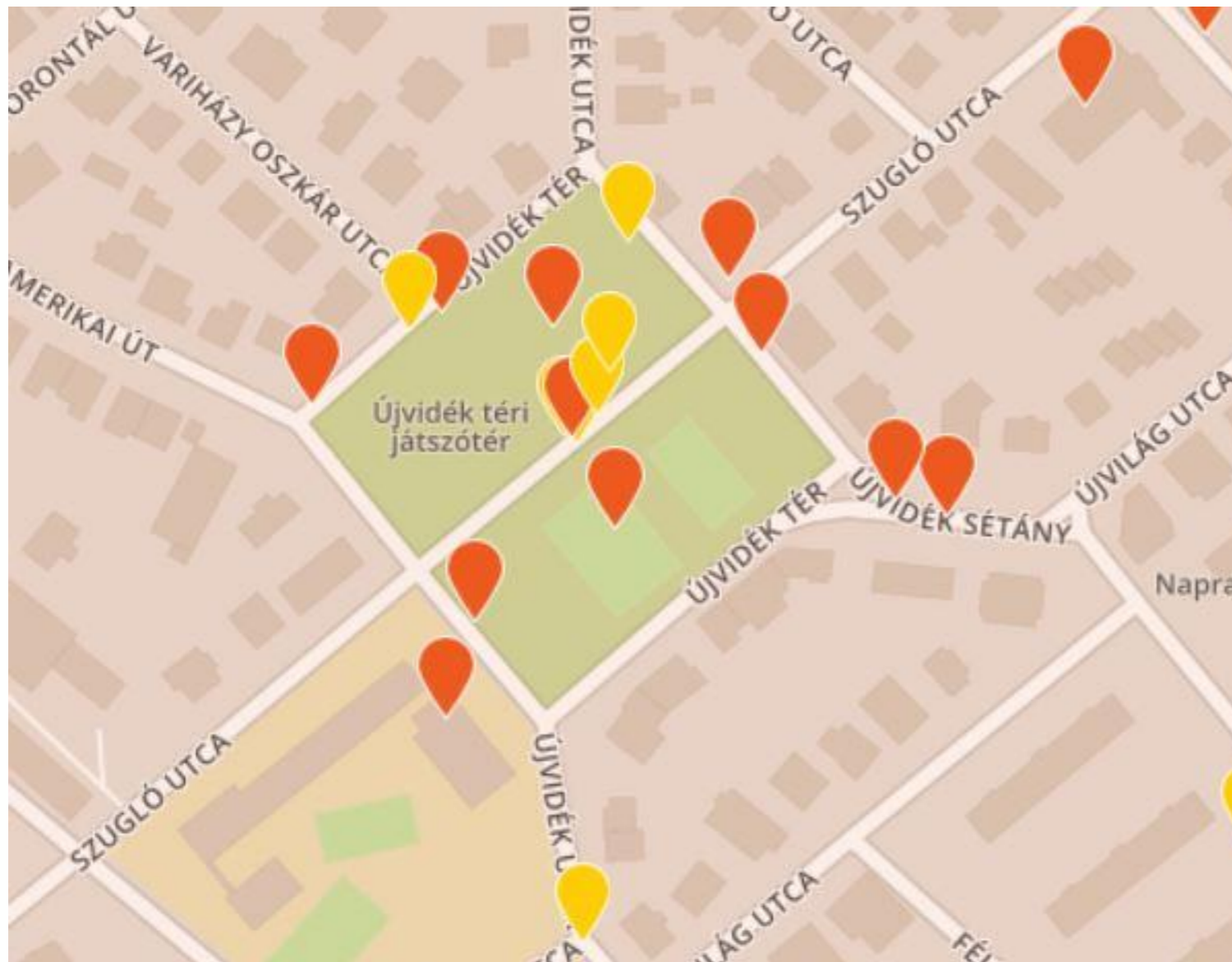


## 2. Biztonságos, szabályos bringázás és gyaloglás a Tábornok utcai aluljárónál

| Hatás   | Indikátor  | Mérés módszere   |
|---|--|--|
| 1. Gyalogosok és kerékpárosok számának növelése               | Az aluljárón áthaladó kerékpárosok és gyalogosok száma                     | Forgalomszámlálás, esetleg Bringázz a munkába kampány adatai is                    |
|   | Közlekedésből származó károsanyag kibocsátás                               | Számítás a kerékpáros forgalom változása és feltételezett módváltási arány alapján |
|   | Balesetek száma és súlyossága  | Rendőrségi adatszolgáltatás  |
| 2. A gyalogos és kerékpáros közlekedés biztonságának növelése | A csomópontokon áthaladó járművek sebessége                                | Gépi sebességmérés   |
|   | A gyalogosok biztonságérzete a kritikus keresztezésekben való áthaladáskor | Közterületi kérdőíves felmérés   |



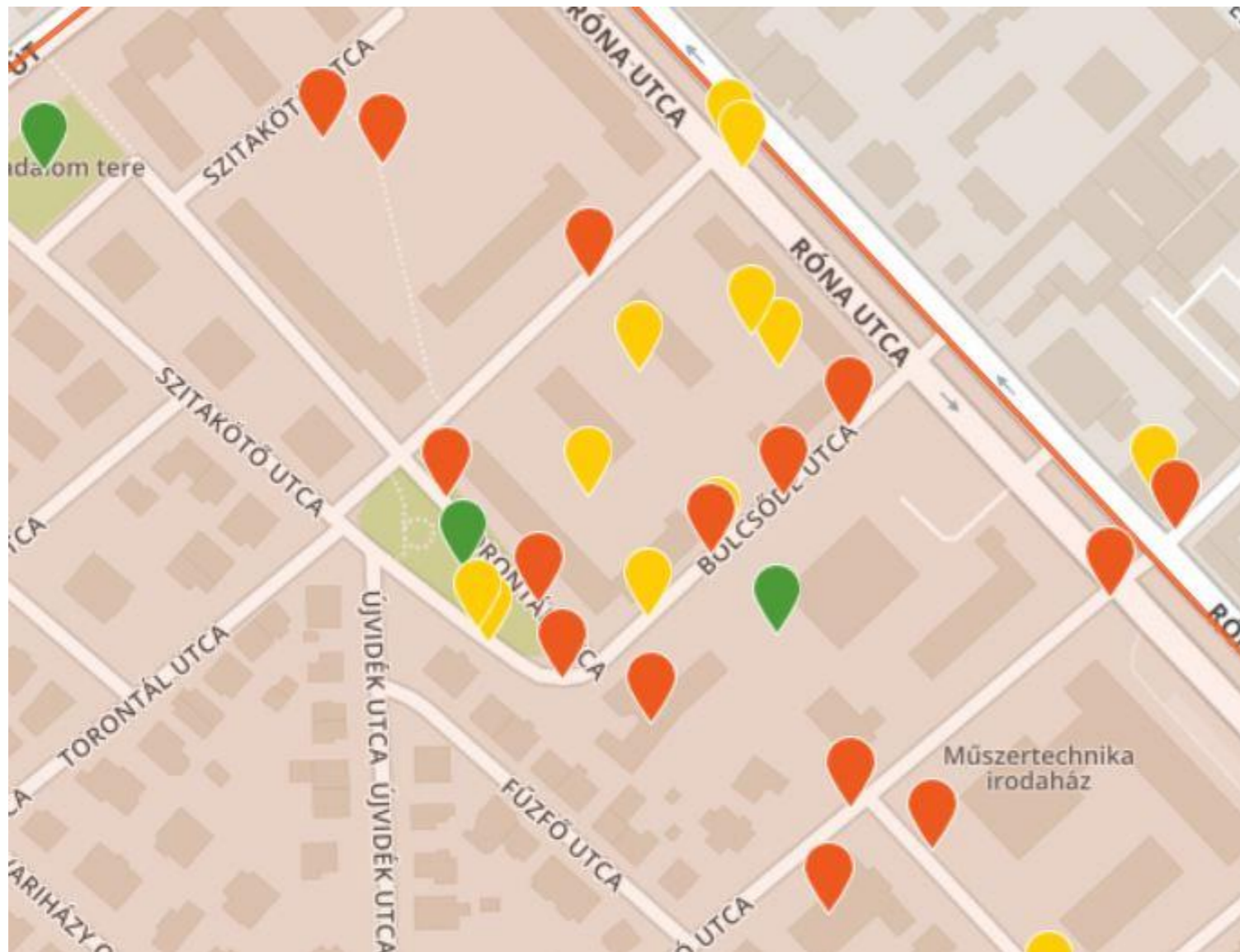
### 3. Biztonságban a suliba, oviba, bölcsibe



- Teret kettészelő gépjárműforgalom
- Közbringa állomás hiánya
- Közvilágítás hiánya
- A tér környéki gyalogos közlekedés biztonságosabbá tétele zebrákkal, forgalomcsillapítással



### 3. Biztonságban a suliba, oviba, bölcsibe



- Nem megoldott parkolás, járdán parkolás
- Az utca egérútként való használata
- Nem megfelelő közvilágítás





### 3. Biztonságban a suliba, oviba, bölcsibe

|                         | 1. Az iskola, az óvodák és a bölcsőde biztonságos elérésének javítása  | Az iskola, óvoda, bölcsőde környékén tapasztalt biztonságérzet a gyerekek, szülők körében  | Intézményi kérdőíves felmérés (felsőbb éves diákok körében osztályban, illetve szülők körében online)  |
|-------------------------|--|--|--|
| Arany János iskola      | 2. Az oktatási és szociális intézményekbe érkezők között a modal split eltolódása a kerékpározás és gyaloglás irányába<br>3. Szemléletformálás a gyerekek (és rajtuk keresztül) a szülők körében | Az iskolába/óvodába járók körében a modal split változása<br><br>Közlekedésből származó károsanyag kibocsátás  | Intézményi kérdőíves felmérés (felsőbb éves diákok körében osztályban, alsó évesek körében osztályban kézfeltartásos)<br><br>Számítás a kérdőívek eredményei alapján |
| Bölcsőde utcai bölcsőde | 1. Az iskola, az óvodák és a bölcsőde biztonságos elérésének javítása<br>4. Kevesebb tilosban parkoló autó   | Az iskola, óvoda, bölcsőde környékén tapasztalt biztonságérzet a gyerekek, szülők körében<br><br>Zöld felületen parkoló autók száma (a Bölcsőde utcában) | Intézményi kérdőíves felmérés (szülők körében online)<br><br>Parkolásfelvétel  |
| Emma utcai óvoda        | 1. Az iskola, az óvodák és a bölcsőde biztonságos elérésének javítása  | Az iskola, óvoda, bölcsőde környékén tapasztalt biztonságérzet a gyerekek, szülők körében  | Intézményi kérdőíves felmérés (szülők körében online)  |
| Általános               | 5. Csökkenő átmenőforgalom   | Az átmenő forgalom nagysága  | Gépi rendszámrögzítéses célforgalmi számlálás a terület ki- és belépési pontjain   |
|                         | 6. Gépjárművek átlagos sebességének csökkenése   | A területen autóval való áthaladás időigénye   | Gépi rendszámrögzítéses célforgalmi számlálás a terület ki- és belépési pontjain, az áthaladási idő számításával   |



# Partners

